

**Zeichenerklärung**

**Katasteramtliche Darstellung**

- Flurgrenze
- Flur 19** Flurnummer
- $\frac{2}{4}$  Flurstücksnummer
- vorhandene Grundstücks- und Wegeparzellen mit Grenzsteinen

**Legende**

Darstellung Typ.-Nr Biotop- / Nutzungstyp

**Laubwald**

- 01.135 01.135 Sonstiger Eichenwald

**Gebüsche, Hecken, Gehölzsäume**

- 02.200 02.200 Gebüsche, Hecken, Säume heimischer Arten auf frischen Standorten

**Einzelbaum**

- 04.110 04.110 Obstbaum
- 04.110 04.110 Laubbaum, einheimisch, standortgerecht

**Weiden frischer Standorte**

- 06.220 06.220 Weide, intensiv genutzt

**Frischwiesen**

- 06.340 06.340 Frischwiesen mäßiger Nutzungsintensität
- 06.360 06.360 Einsatz aus Futterpflanzen, mehrjährig nutzbare Einsaaten landwirtschaftlicher Futterpflanzen

**Ruderaffuren und krautige Säume**

- 09.150 09.150 Artenarme Feld-, Weg- und Wiesensäume feuchter Standorte
- 09.151 09.151 Artenarme Feld-, Weg- und Wiesensäume frischer Standorte

**Felsfluren**

- 10.150 10.150 Alte Trockenmauern, Steinriegel, etc. in freier Landschaft

**Versiegelte und teilversiegelte Flächen (inkl. Wege)**

- 10.510 10.510 Sehr stark oder völlig versiegelte Fläche; hier:
- 10.610 10.610 Bewachsene unbefestigte Feldwege

**Biotop- und Artenschutz**

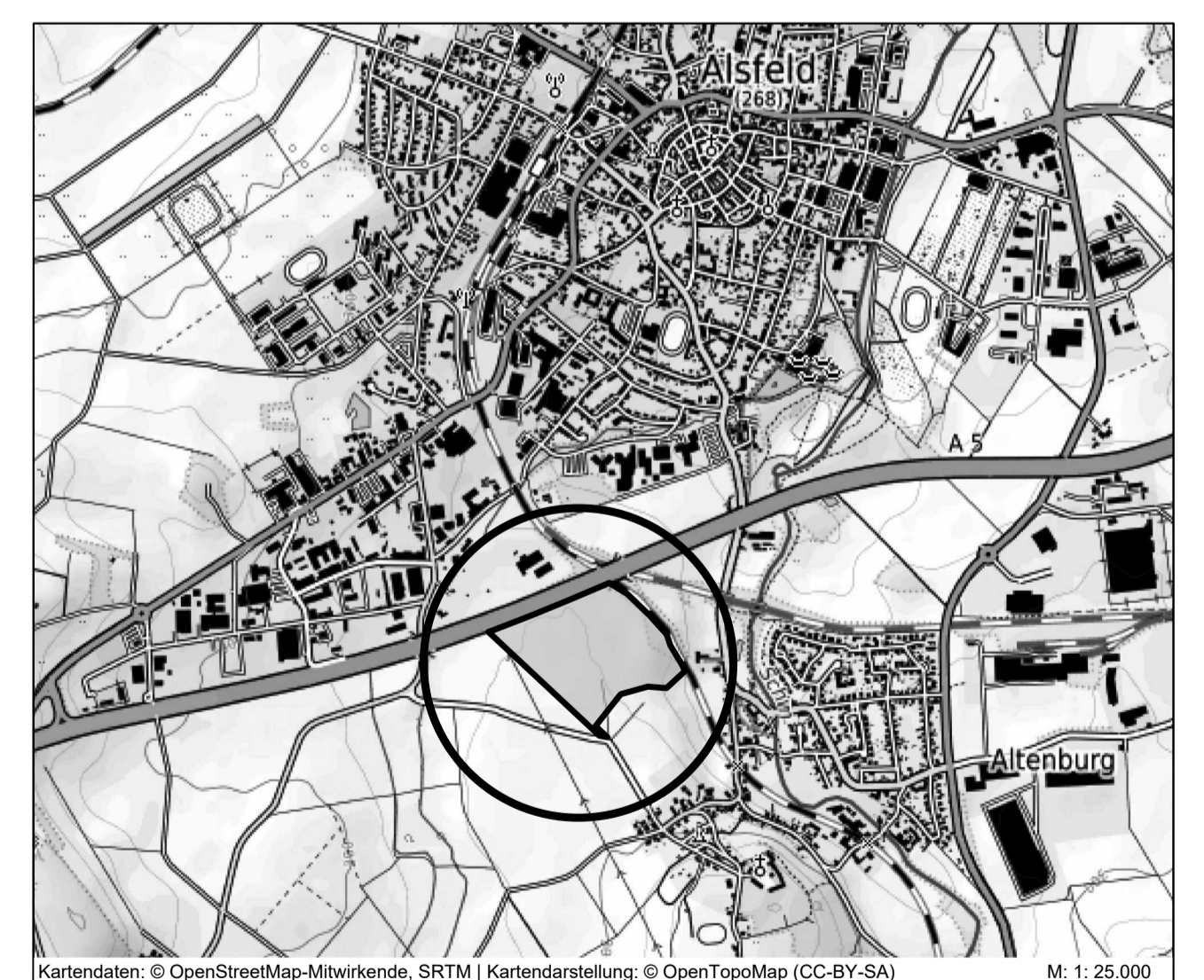
- Saxifraga granulata*

**Sonstige Darstellungen**

- Grenze des räumlichen Geltungsbereiches



**Stadt Aisfeld, Gemarkung Aisfeld**  
**Bebauungsplan**  
**"Solarpark Rabenberg"**

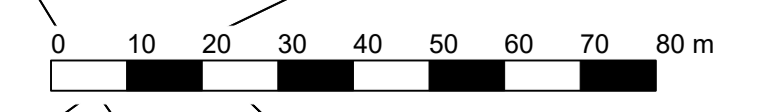


Kartendaten: © OpenStreetMap-Mitwirkende, SRTM | Kartendarstellung: © OpenTopoMap (CC-BY-SA) M: 1:25.000

**PLANUNGSBÜRO FISCHER**  
 Raumplanung | Stadtplanung | Umwelplanung  
 Im Nordpark 1 - 35435 Wetztenberg | t. +49 641 98441-22 | info@fischer-plan.de | www.fischer-plan.de

<b>Anlage 1</b>	Stand:	07.03.2024 10.06.2024
<b>Bestandskarte zum Umweltbericht</b>	Projektleitung:	Wagner
	CAD:	Beil
	Maßstab:	1:1.000
	Projektnummer:	24-2808

Einteilung der Biotop- und Nutzungstypen gemäß der Verordnung über die Durchführung von Kompensationsmaßnahmen, das Führen von Ökokonten, deren Handelbarkeit und die Festsetzung von Ersatzzahlungen. (Kompensationsverordnung - KV) vom 26. Oktober 2018



Datengrundlage: Amtliches Liegenschaftskatasterinformationssystem (ALKIS) der Hessischen Verwaltung für Bodenmanagement und Geoinformation.